

B & K s.r.o.

Palisády 20, 811 06 Bratislava
02/ 544 307 01
bk@bruel.sk, www.brueel.sk

FLUKE®

Průmyslové a komerční infračervené kamery Ti125, Ti110, Ti105, Ti100, Ti95 a Ti90

Technické údaje



Nyní kompatibilní s mobilní aplikací Fluke Connect™

Termokamery Fluke Zkušenost. Výkon. Jistota.

Termokamery Fluke Ti125, Ti110, Ti105, Ti100, Ti95 a Ti90 vám mohou ušetřit čas a peníze vyhledáním potenciálních problémů dříve, než dojde k nákladným poruchám.

- **Videohovory Fluke Connect™ ShareLive™** umožňují spolupracovat s kolegy, kteří vidí stejný obraz jako vy; nechte si schválit postup přímo v terénu
- **Detailní snímky v perfektní kvalitě.** Až o **84 % lepší** prostorové rozlišení než u jiných konkurenčních modelů* a o 32 % větší obrazovka
- **Přesné prolínání vizuálních a infračervených snímků** s důležitými detaily pro identifikaci potenciálních problémů – technologie IR-Fusion® s režimem AutoBlend™ (Ti125, Ti110, Ti105 (režim Mid-IR))
- **Automatické ostření** od 1,2 m díky systému ostření IR- OptiFlex™ a od 15 cm v ručním režimu
- Možnost **okamžitého zvýšení teplotní citlivosti od 100 mK do 80 mK** při použití v průmyslu, elektrotechnice a při kontrolách budov v režimu TiR™ – 2 kamery v 1

ŠPIČKOVÁ KVALITA OBRAZU

PROSTOROVÉ ROZLIŠENÍ

Ti125, Ti110, Ti105, Ti100
3,39 mRad

Ti95, Ti90
5,6 mRad

ROZLIŠENÍ

Ti125, Ti110, Ti105, Ti100
160 x 120 (19 200 pixelů)

Ti95
80 x 80 (6 400 pixelů)

Ti90
80 x 60 (4 800 pixelů)

ZORNÉ POLE

Ti125, Ti110, Ti105, Ti100
22,5° vodorovně x 31° svisle

Ti95
26° vodorovně x 26° svisle

Ti90
19,5° vodorovně x 26° svisle

ROZŠÍŘENÝ SYSTÉM PAMĚTI SD

Vyjímatelná paměťová karta SD 8 GB
a bezdrátová karta SD 8 GB (je-li k dispozici)

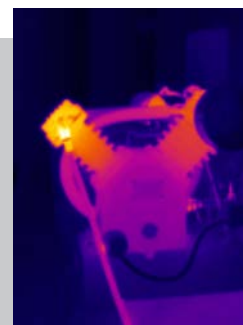
Technologie IR-Fusion® s režimem AutoBlend™



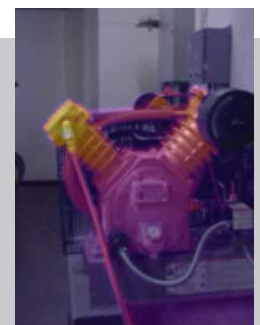
Přesné prolínání vizuálních a infračervených snímků s důležitými detaily pro identifikaci potenciálních problémů.



Vzduchový kompresor –
plně vizuální zobrazení



Vzduchový kompresor –
plně infračervené zobrazení



Vzduchový kompresor –
režim AutoBlend™

*Srovnání s ručními průmyslovými termokamerami ve stejné cenové relaci na základě MSRP z 1. května 2014.

	Ti125	Ti110	Ti105	Ti100	Ti95	Ti90
Hlavní vlastnosti						
Prostorové rozlišení (IFOV)	3,39 mRad			5,6 mRad		
Rozlišení	160 x 120 (19 200 pixelů)			80 x 80 (6 400 pixelů)	80 x 60 (4 800 pixelů)	
Zorné pole	22,5° vodorovně x 31° svisle			26° vodorovně x 26° svisle	19,5° vodorovně x 26° svisle	
Bezdrátové připojení	Ano					
Kompatibilní s aplikací Fluke Connect™	Ano, s dodávanou bezdrátovou kartou SD (je-li k dispozici)					
Bezdrátový systém CNX™	Ano (je-li k dispozici)				-	
Technologie IR-Fusion*						
Režim AutoBlend™	Ano	Ano (střed. infračervený režim)		-		
Obraz v obraze (PIP)	Ano	PIP (1,2 m až 4,6 m)	-	PIP (46 cm a dále)	-	
Systém ostření	Systém ostření IR-OptiFlex™ od 15 cm		Pevné ohnisko od 122 cm		Pevné ohnisko od 46 cm	
Odolný displej	3,Spalčová úhlopříčka (formát na výšku)					
Odolné a ergonomické provedení pro ovládání jednou rukou	Ano					
Teplotní citlivost (NETD)	≤0,10 °C při 30 °C cílové teploty (100 mK)					≤0,15 °C při 30 °C cílové teploty (150 mK)
Zvýšená citlivost v režimu TiR™	≤0,08 °C při 30 °C cílové teploty (80 mK)			-		
Rozsah měření teploty (není kalibrováno pod -10 °C)	-20 °C až +350 °C		-20 °C až +250 °C			
Úroveň a rozpětí	Plynulé automatické a ruční nastavení měřítka					
Rychlé automatické přepínání mezi manuálními a automatickými režimy	Ano					
Rychlé automatické nastavení rozsahu v manuálním režimu	Ano					
Minimální rozpětí (v manuálním režimu)	2,5 °C					
Minimální rozpětí (v automatickém režimu)	5 °C					
Vestavěný digitální fotoaparát (viditelné světlo)	Průmyslový výkon 2 megapixely			Žádný – pouze IR	Průmyslový výkon 2 megapixely	
Obnovovací frekvence	Verze 9 Hz nebo 30 Hz			Pouze 9 Hz		
Laserové ukazovátko	Ano				-	
Svítilna	Ano			-		
Zachycování snímků a ukládání dat						
Rozšířený systém paměti SD	Vyjímatelná paměťová karta SD 8 GB a bezdrátová karta SD 8 GB (je-li k dispozici); přímé stahování pomocí spojení USB s počítačem					
Pořizování snímků, kontrola, mechanismus ukládání	Snímání jednou rukou, kontrola a mechanismus ukládání					
Formáty souborů	Neradiometrické (.bmp a .jpeg) nebo plně radiometrické (.is2); pro neradiometrické (.bmp a .jpeg) soubory není třeba software pro analýzu					
Prohlížení paměti	Navigace pomocí zobrazení miniatur a prohlížení výběru					
Software	Software SmartView®, Fluke Connect™ a mobilní aplikace SmartView® – software pro úplnou analýzu a protokolování					
Formáty exportovaných souborů podporované softwarem SmartView®	BMP, DIB, GIF, JPE, JFIF, JPEG, JPG, PNG, TIF a TIFF					
Hlasové poznámky	Maximální doba záznamu 60 s na snímek; lze přehrát v termokameře		-			
IR-PhotoNotes™	Ano (3 snímky)		-			
Záznam standardního videa	Ano (AVI s kódováním MPEG, až 5 minut)		-			
Záznam radiometrického videa	Ano		-			
Streamování videa	Streamování přes USB do PC		-			
Formáty videosouborů	Neradiometrické (kódování MPEG – .AVI) a plně radiometrické (.IS3)	Neradiometrické (kódování MPEG – .AVI)		-		
Baterie						
Baterie (vyměnitelné v terénu, dobíjecí)	Dvě lithium-iontové baterie s inteligentním řízením a pětisegmentovým displejem LED zobrazujícím stav nabití		Jedna lithium-iontová baterie s inteligentním řízením a pětisegmentovým displejem LED zobrazujícím stav nabití			
Výdrž baterií	Každá baterie nabízí více než čtyři hodiny provozu (při 50% jasu displeje LCD a běžném užívání)					
Doba nabíjení baterie	2,5 hodiny pro úplné nabití					

	Ti125	Ti110	Ti105	Ti100	Ti95	Ti90
Baterie						
Nabíjení baterií	Nabíječkou dvou baterií – 110 V AC (st) až 220 V AC (st), 50/60 Hz (součástí dodávky), nebo nabíjení v termokameře. Síťové adaptéry jsou u verzí 9 Hz součástí dodávky. Volitelný 12V napájecí adaptér do automobilu.		Nabíjení baterie v kameře Síťové adaptéry jsou u verzí 9 Hz součástí dodávky. Nabíječka dvou baterií 110 V AC (st) až 220 V AC (st), 50/60 Hz (součástí dodávky) nebo volitelný 12V napájecí adaptér do automobilu.			
Síťový provoz	Síťový provoz prostřednictvím dodaného zdroje napájení (110 V AC (st) až 220 V AC (st), 50/60 Hz). Univerzální síťové adaptéry AC (st) jsou součástí dodávky.					
Úsporné režimy	Uživatelsky volitelný režim spánku a vypnutí					
Měření teploty						
Přesnost	±2 °C nebo 2 % (při jmenovité teplotě 25 °C, platí vyšší hodnota)					
Korekce emisivity na displeji	Ano (číselně a pomocí tabulky)					
Kompensace odražené teploty pozadí na obrazovce	Ano					
Korekce přenosu na obrazovce	Ano		-			
Barevné palety						
Standardní palety	8: Tavené železo, modročervená, vysoký kontrast, žlutá, obrácená žlutá, horký kov, stupnice šedi, obrácená stupnice šedi		7: Tavené železo, modročervená, vysoký kontrast, žlutá, horký kov, stupnice šedi, obrácená stupnice šedi	4: Tavené železo, modročervená, žlutá, stupnice šedi	6: Tavené železo, modročervená, vysoký kontrast, žlutá, horký kov, stupnice šedi	3: Tavené železo, modročervená, stupnice šedi
Palety Ultra Contrast™	8: Tavené železo Ultra, modročervená Ultra, vysoký kontrast Ultra, žlutá Ultra, obrácená žlutá Ultra, horký kov Ultra, stupnice šedi Ultra, obrácená stupnice šedi Ultra	3: Tavené železo Ultra, modročervená Ultra, stupnice šedi Ultra	-			
Obecné specifikace						
Barevná signalizace (teplotní signalizace)	Vysoká teplota, nízká teplota, izotermie	Vysoká teplota, nízká teplota	Vysoká teplota	-		
Infračervené spektrální pásmo	7,5 μm až 14 μm (dlouhé vlny)				9 μm až 15 μm (dlouhé vlny)	
Provozní teplota	-10 °C až +50 °C					
Teplota pro skladování	-20 °C až +50 °C					
Relativní vlhkost	10 % až 95 %, nekondenzující					
Měření teploty středového bodu	Ano					
Bodové značky	Uživatel volitelné značky horkých a studených bodů, 3 uživatelem definovatelné bodové značky na kameře a v softwaru SmartView®	3 uživatelem definovatelné bodové značky na kameře a v softwaru SmartView®		-	Označení horkých a studených bodů	-
Středový rámeček (MIN-MAX-PRŮM)	Rozšiřitelný a zmenšitelný měřicí rámeček s ukazatelem minimální, průměrné a maximální teploty			-		Pevný měřicí rámeček s ukazatelem minimální, průměrné a maximální teploty
Bezpečnostní standardy	CSA (USA a Kanada): C22.2 č. 61010-1-04, UL: UL STD 61010-1 (2. vydání), ISA: 82.02.01					
Elektromagnetická kompatibilita	EN 61326-1:2006 IEC 61326-1:2005					
C Tick	IEC/EN 61326-1					
US FCC	EN61326-1; FCC, část 5					
Vibrace	2G, IEC 68-2-6					
Náraz	25G, IEC 68-2-29					
Pád	Zkonstruováno na odolnost při pádu z výšky 2 m					
Rozměry (V x Š x D)	28,4 cm x 8,6 cm x 13,5 cm					
Hmotnost (včetně baterie)	0,726 kg					
Krytí	IP54 (chráněné proti prachu, omezené krytí; ochrana proti stříkající vodě ze všech směrů)					
Záruka	Dva roky (standardně), k dispozici jsou prodloužené záruky					
Doporučený kalibrační cyklus	Dva roky (při předpokládaném normálním provozu a normálním stárnutí)					
Podporované jazyky	Čeština, nizozemština, angličtina, finština, francouzština, němčina, maďarština, italština, japonština, korejština, polština, portugalská, ruština, zjednodušená čínština, španělština, švédština, tradiční čínština a turečtina					

Informace pro objednávání

FLK-Ti125 9HZ Průmyslová a komerční termokamera

FLK-Ti110 9HZ Průmyslová a komerční termokamera

FLK-Ti105 9HZ Průmyslová a komerční termokamera

FLK-Ti100 9HZ Termokamera pro obecné použití

FLK-Ti95 9HZ Termokamera pro obecné použití

FLK-Ti90 9HZ Termokamera pro obecné použití

Obsah balení

Termokamery jsou dodávány s AC adaptérem, lithiovou inteligentní baterií (model Ti125 obsahuje 2 ks, ostatní modely 1 ks), USB kabelem, paměťovou kartou SD, kufříkem (pouze modely Ti125, Ti110, Ti105, Ti100), měkkou brašnou, nastavitelným řemínkem (kromě Ti90), tištěnou uživatelskou příručku v angličtině, španělštině, francouzštině, němčině a zjednodušené čínštině (ostatní příručky jsou na CD), softwarem SmartView a registrační záruční kartou. Model Ti125 také obsahuje nabíjecí základny se dvěma přihrádkami a čtečku paměťových karet pro více formátů. Bezdrátová karta SD Fluke Connect je v některých zemích součástí dodávky, ale dodává se samostatně.

Volitelné

FLK-FC-SD 8GB Bezdrátová karta SD Fluke Connect (je-li k dispozici)

FLK-TI-VISOR2 Sluneční clona

FLK-TI-TRIPOD2 Příslušenství pro montáž na stativ

BOOK-ITP Kniha Úvod do principů termografie

FLK-TI-SBP3 Přídavná inteligentní baterie

FLK-TI-SBC3 Přídavná nabíječka inteligentní baterie

TI-CAR CHARGER Nabíječka do auta

Moduly Fluke Connect

FLK-a3000 FC Modul proudových kleští AC

FLK-a3001 FC iFlex™ Modul proudových kleští AC

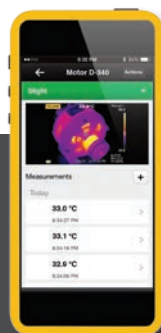
FLK-a3002 FC Proudový modul AC/DC

FLK-v3000 FC Napěťový modul AC

FLK-v3001 FC Napěťový modul DC

FLK-t3000 FC Teplotní modul typu K

Doba připojení RF (doba navázání spojení) může trvat až 1 minutu.



Built with
**FLUKE
CONNECT™**

Zobrazte. Uložte. Sdílejte. Veškerá fakta, přímo v terénu.

Systém Fluke Connect™ s videohovory ShareLive™ je jediným systémem pro bezdrátové měření, se kterým můžete zůstat v kontaktu s celým týmem, aniž byste odešli z terénu. Mobilní aplikace Fluke Connect™ je k dispozici pro operační systém Android™ (4.3 a novější) a iOS (4s a novější). Funguje s více než 20 různými produkty Fluke a tvoří nejrozsáhlejší systém měřících přístrojů s možností připojení na světě. A další se připravují. Přejděte na web společnosti Fluke, kde získáte další informace.

Aplikaci si můžete stáhnout z:



Chytrý telefon, bezdrátová služba a datový tarif nejsou součástí dodávky.



Potřebujete-li výkonnou termokameru s širokou nabídkou funkcí, která pořizuje zaostřené snímky bez kompromisů, podívejte se na kamery řady Ti400 s automatickým ostřením LaserSharp®.

Všechny ochranné známky jsou vlastnictvím jejich příslušných vlastníků. Chytrý telefon, bezdrátová služba a datový tarif nejsou součástí dodávky. Prvních 5 GB je zdarma. Kompatibilní s operačním systémem Android™ (4.3 a novější) a iOS (4s a novější). Apple a logo Apple jsou ochranné známky společnosti Apple Inc. registrované ve Spojených státech amerických a jiných zemích. App Store je značka služby společnosti Apple Inc. Google Play je ochranná známka společnosti Google Inc.

Fluke. *Keeping your world up and running.®*

Fluke Europe B.V.

P.O. Box 1186
5602 BD Eindhoven
The Netherlands

Web: www.fluke.cz

Navštivte nás na webových stránkách:

Web: www.fluke.cz

©2014 Fluke Corporation. Všechna práva vyhrazena.
Případné změny jsou vyhrazeny bez předchozího upozornění. 6/2014 Pub_ID: 13036-cze

Změny tohoto dokumentu nejsou povoleny bez písemného schválení společností Fluke Corporation.